

令和6年2月開設予定

■ 児童発達支援事業所えがお（重定型）
放課後等デイサービスほほえみ（重定型）
デイサービス太陽
ショートステイとまり樹

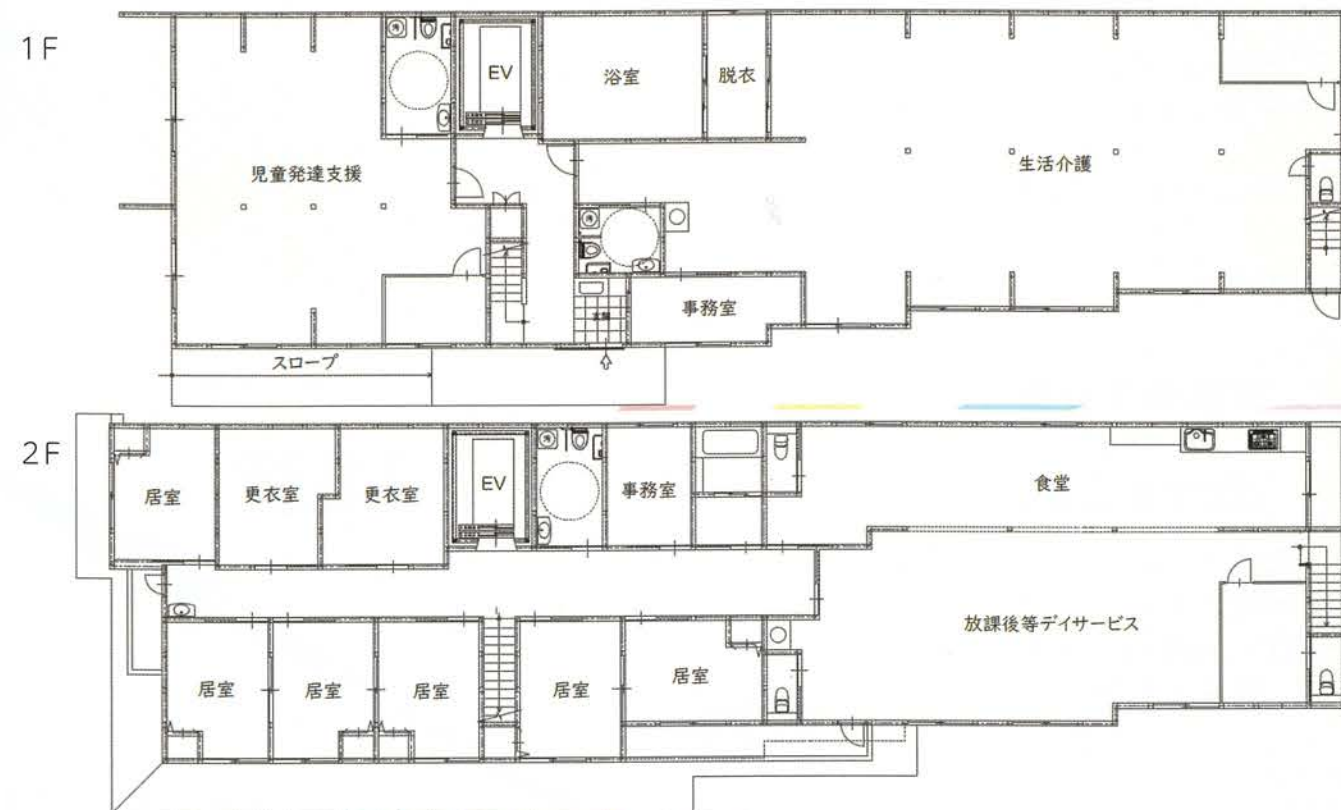
〒601-1443 京都府京都市伏見区小栗栖岩ヶ淵町31番地
TEL：0774-31-1131（小栗栖事業所開設準備室）
FAX：0774-31-1130（小栗栖事業所開設準備室）

敷地面積：479.400㎡
建築面積：250.088㎡
1階面積：243.405㎡（児童発達支援・生活介護）
2階面積：240.975㎡（放課後等デイサービス・短期入所）
延べ面積：484.785㎡

《予定立面図》



《予定平面図》



大和グループ

安心・安全・満足できる
「場所」と「時」の提供を。



児童発達支援事業所えがお
放課後等デイサービスほほえみ
放課後等デイサービスほほえみ
デイサービス太陽
ショートステイとまり樹

大和グループ

医療法人大和英寿会 大和健診センター
〒604-8171 京都府京都市中京区烏丸通御池下ル虎屋町577番2 太陽生命御池ビル6・8・9階
TEL 075-256-4141 FAX 075-256-4235
URL <http://yamato-eijyu.jp/>

一般財団法人大和松寿会 中央診療所
〒604-8111 京都府京都市中京区三条通高倉東入榎屋町58番地、56番地
TEL 075-211-4504 (代表) FAX 075-256-4505
URL <http://www.chuo-c.jp>

一般財団法人大和松寿会 中央診療所訪問看護ステーション
〒604-8111 京都府京都市中京区三条通高倉東入榎屋町59番地1 フェリーチェおかむら401号室
TEL 075-366-5018 FAX 075-366-5468

株式会社イーイーエム
〒611-0011 京都府宇治市五ヶ庄西浦20番地47
TEL 0774-31-1131 FAX 0774-31-1130





当施設の特長

● 充実した医療サポート体制

グループ内の医療機関（大和診療所・中央診療所）との連携により、手厚い看護の提供が可能。

● 複合施設

4つのサービスを一つの建物内で行うことによって、ご利用者様の状態等をしっかりと把握したうえで継続した支援が可能。

児童発達支援（児童発達支援えがお）

小学校へ上がる前の早い時期から、将来を見据えた環境の中で体を動かす訓練や、コミュニケーション能力を促す訓練等を通じ、基本的な生活動作や集団適応能力の向上を目指します。

● 児童発達支援で行うサービス内容

- ・ 医療的ケア
- ・ 昼食の提供
- ・ 健康管理（看護職員による健康管理・指導）
- ・ 生活相談、訪問支援
- ・ 介護サービス（食事、排泄、更衣等の介助）
- ・ 身体機能、日常生活力維持、向上支援
- ・ 入浴サービス（希望者のみ）

放課後等デイサービス （放課後等デイサービスほほえみ） （放課後等デイサービスひまわり）

小学生（6歳）～高校生（重症心身障がい児）までのお子様に対し、学校が終わった放課後や夏休み等の長期休暇に、日常生活における生活基本動作等の向上を目的とした訓練や医療的ケア等を行います。

● 放課後デイで行うサービス内容

- ・ 医療的ケア
- ・ 身体機能、日常生活力維持、向上支援
- ・ 入浴サービス（希望者のみ）
- ・ 生活相談、訪問支援
- ・ 介護サービス（食事、排泄、更衣等の介助）
- ・ 健康管理（看護職員による健康管理・指導）
- ・ 創作活動

生活介護（デイサービス太陽）

高校生（18歳以上）の障がい者の方が、ご自宅での生活から離れて過ごすことができるサービスです。活動的な日中生活を送っていただけるよう支援致します。

● 生活介護で行うサービス内容

- ・ 医療的ケア
- ・ 昼食の提供
- ・ 健康管理（看護職員による健康管理・指導）
- ・ 生活相談、訪問支援
- ・ 介護サービス（食事、排泄、更衣等の介助）
- ・ 身体機能、日常生活力維持、向上支援
- ・ 入浴サービス（希望者のみ）

短期入所（ショートステイとまり樹）

障がいをお持ちの方に対する、短期滞在型のサービスです。食事、排泄等の介助サービスを行います。また、施設内で、他のご利用者様とのかかわりやレクリエーションを通じて、多くのふれあいを感じていただけます。

● 短期入所で行うサービス内容

- ・ 医療的ケア
- ・ 食事の提供
- ・ 入浴サービス（希望者のみ）
- ・ 介護サービス（食事、排泄、更衣等の介助）
- ・ 健康管理
- ・ 生活相談

京都市との調整の結果、一部変更になる可能性がありますのでご了承ください。



デイサービス 太陽

利用定員：20名／日
 開所時間：9:30～16:00
 定休日：日曜日、年末年始
 対象：重症心身障がい
 身体障がい
 難病の方 等

放課後等デイサービス ほほえみ （就学児童）

利用定員：5名／日
 開所時間：平日13:00～17:00
 土祝10:00～16:30
 定休日：日曜日、年末年始
 ゴールデンウィーク
 対象：重症心身障がい児の方

放課後等デイサービス ひまわり （就学児童）

利用定員：5名／日
 開所時間：平日13:00～17:00
 土祝10:00～16:30
 定休日：日曜日、年末年始
 対象：重症心身障がい児の方

児童発達支援 えがお （就学前児童）

利用定員：5名／日
 開所時間：10:00～16:30
 定休日：日曜日、年末年始
 対象：重症心身障がい児の方

18歳

6歳

0歳

ショートステイ とまり樹 （全室個室）

利用定員：6名／日
 定休日：年末年始
 対象：重症心身障がい児者
 身体障がい
 難病の方 等

ひとり一人に寄り添うサービスを提供します。

お気軽にお問い合わせください。

（小栗栖事業所開設準備室）TEL 0774-31-1131